



スマイル 1月号

名古屋市立植田北小学校
ひまわり・つくし学級だより
R3. 12. 23

今日で二学期が終わります。二学期は、校外学習、修学旅行、作品展など、行事がたくさんありました。どの行事も、一生懸命に取り組む姿、笑顔でにこにこしている姿など、様々なことに楽しみながら挑戦する子どもたちの姿を見ることができ、担任一同も非常にうれしく感じました。

さて、明日からは冬休みです。日ごとに寒さが増しており、外に出ることにためらいを覚える季節となってきましたが、冬休み中もよく体を動かして、手洗い・うがいもするよう、子どもたちへの言葉かけをお願いします。三学期の始業式に、子どもたちの笑顔が見られることを楽しみにしています。今年も、たくさんのご理解・ご協力をいただき、ありがとうございました。よいお年をお迎えください。

○1月の学習予定○



日常生活	生活リズムを見直そう 感染対策を心がけよう	外国語	(4年) This is my favorite place. (6年) Challenge Time 2
生活単元学習	白菜の収穫 白菜料理を作ろう	音楽	さんぽでえんそう!
		図画工作	冬休みの思い出、冬の景色
国語	個別学習	総合的な 学習の時間	地震から身を守る方法 歴史博士になろう
算数	個別学習	道徳	みんなで生活することの意味
理科	個別学習	体育	大なわとび・柔軟体操
社会	個別学習	家庭科	冬を明るく 暖かく

○三学期 始業式○

日 時：1月7日（金）

持ち物：上靴、連絡帳、筆記用具、冬休みの課題、道具箱、水筒、
国語・算数のファイル（中身をすべて抜いた状態で）

下 校：配付版の学年だよりをご確認ください。



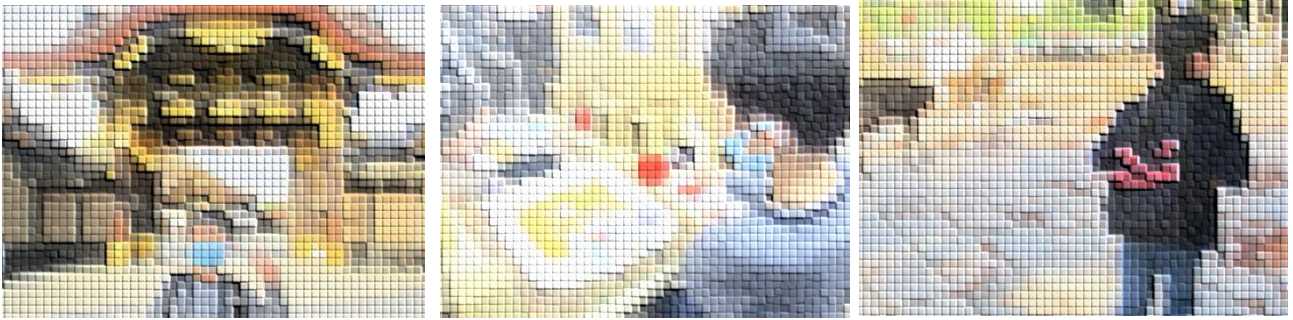
○1月の予定○

※ 今回の予定については、12月23日現在のものとなります。今後変更される可能性がありますので、ご了承下さい。

日にち	行事	内容
11日（火）	給食開始	この日から給食が始まり、通常授業となります。
13日（水）	40分授業	全児童40分授業となります。
19日（水）	きらめき展 見学	名古屋市博物館で行われる、名古屋市特別支援教育展「きらめき展」の見学に行きます。公共交通機関を利用していきますので、 <u>福祉乗車券</u> をお持ちの方は、持たせてください。
20日（木）	40分授業	全児童40分授業となります。
24日（月）	40分授業	全児童40分授業となります。
26日（水）	委員会活動	4, 6年生は委員会活動があります。

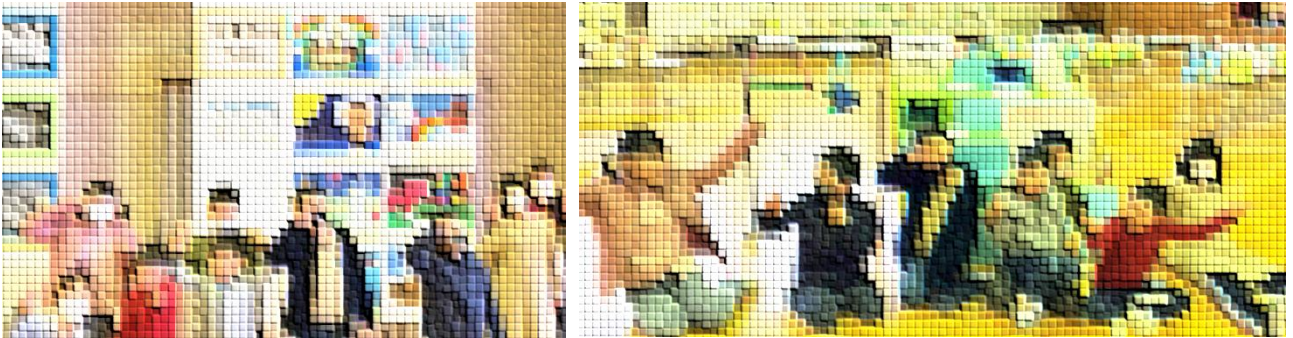
○6年生 修学旅行（11月30日～12月1日）○

京都府・奈良県に行き、歴史的建造物を見たり、伝統的な友禅染を体験したりしました。また、奈良ではたくさんの鹿と触れ合い、修学旅行を満喫することができました。



○作品展（12月6日～12月10日）○

先日はご多用の中、作品展及び個人懇談会にお越しいただき、ありがとうございました。みんなで一緒に作品展を鑑賞しに行きました。タブレットで好きな作品を撮影したり、撮影した作品の感想を言い合ったりして、楽しく鑑賞することができました。最後はみんなで集まって写真を撮りました。



○1年生 交流学級での勉強（12月3日、13日）○

1年1組で音楽科の、1年2組で生活科の交流を行いました。音楽では、もうすぐクリスマスということもあり、みんなで『あわてんぼうのサンタクロース』を歌いました。生活では、牧野ヶ池緑地公園への校外学習で拾った「どんぐり」を使った「どんぐりごま」を作り、回して遊びました。



○4年生 お皿が届きました（12月15日）○

11月16日に行った、品野陶磁器センターで絵付け体験をしたお皿が届きました。届いたお皿を見て、「描くの大変だったんだよ」、「筆でやさしく描いたよ」と校外学習の事を思い出しながら話してくれました。どのお皿も、とてもすてきに仕上がっていました。

