



はばたけ 植北!

No.15

名古屋市立植田北小学校

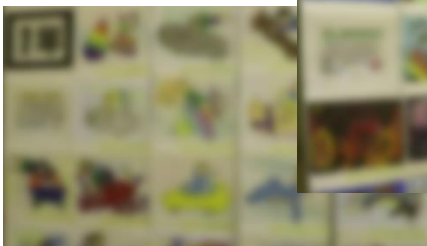
☆作品展を開催しました☆

12月11日(月)～15日(金)に作品展を開催しました。子どもたちは、一人一人の心のこもった作品を鑑賞し、それぞれの作品のよさを見つけたり、伝えたりする姿が見られました。保護者の皆様も、作品展のご観覧ありがとうございました。

平面作品

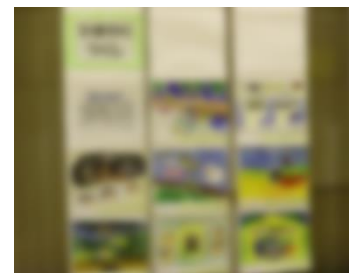
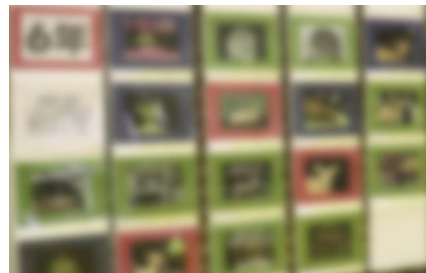
【2年：ふしぎなたまご】

【4年：ほって すって】



【1年：のってみたいな いきたいな】

【3年：わすれられない おくりもの】



【5年：心に残ったあの時 あの場所】

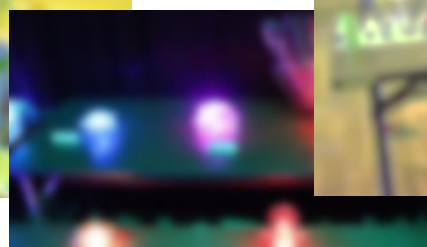
【6年：版で広がる 私の思い】

【ひまわり・つくし：写真のそとがわには?】

立体作品

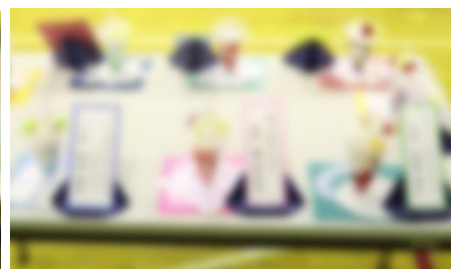
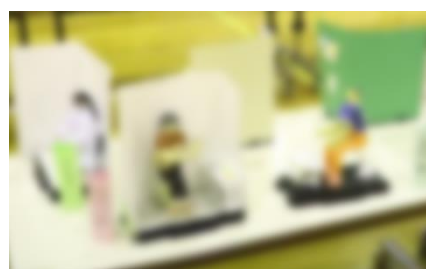
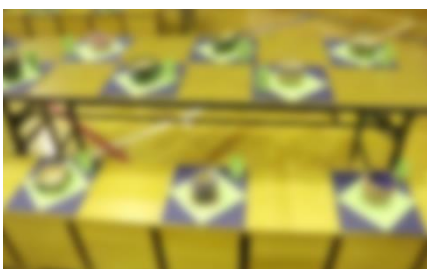
【2年：まどから こんにちは】

【4年：ひみつの すみか】



【1年：はこで つくったよ】

【3年：クリスタル アニマル】



【5年：使って楽しい 焼き物】

【6年：未来の わたし】

【ひまわり・つくし：このパフェ 食べられるの!?】

❁ 冬休みの課題について ❁

本校では、冬休みの課題をプリントなどによる全員一斉ではなく、自分で課題を考えて取り組む「自主学習」としてしています。これは、文部科学省や名古屋市教育委員会が押し進める「主体的な学び」「個別最適な学び」を進めていくためです。

冬休みの課題は、これまでの学習を振り返り、自分で「冬休みの間にこれをできるようになりたい」という目標を決めることから始めます。子どもたち自身が、目標達成に向けて「何を」「どれだけ」「どのように」学習に取り組めばよいかを考えることで、自分に合った（個別最適な）内容を主体的に学習に取り組むことができると考えます。

そこで、学年の実態に応じて、お子さんが自分で考えて目標を書き込めるプリントを配布します。また、机上の学習だけではなく、「体を動かすこと」や「冬休みにしかできない体験」「家族の一員としての役割を果たすこと」なども大切だと考えます。

保護者の方には、個人懇談会での担任との話を基に、お子さんと相談しながら、有意義な冬休みを過ごすことができるようにアドバイスをいただければと思います。

1月の行事予定

※ 今回の予定については、12/21現在の予定です。今後、変更される可能性がありますので、ご了承ください。

9日（火）	始業式【全学年】
10日（水）	給食開始【全学年】 身体測定【6年】
11日（木）	身体測定【5年】
12日（金）	身体測定【4年】 こま回し体験【1年】 職員定時退校日
15日（月）	身体測定【3年、ひまわり・つくし】
17日（水）	身体測定【1年】 クラブ活動【4～6年】
18日（木）	身体測定【2年】
24日（水）	委員会活動【4～6年】
25日（木）	校外学習（きらめき展・外食体験）【ひまわり・つくし】
26日（金）	校外学習（科学館）【4年】
29日（月） ～2/2日（金）	読書週間

※ 15日（月）～19日（金）のどこかで予告なしの避難訓練を行います。